



# dinner in the sky

DU 1ER AU 25 JUIN 2023 WATERLOO



"EXPECT THE UNEXPECTED"

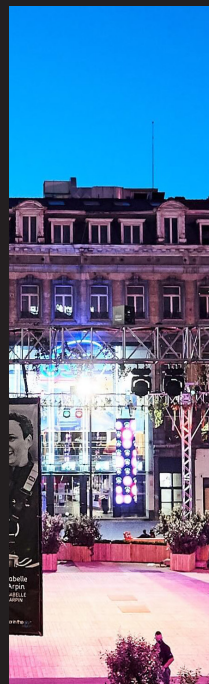
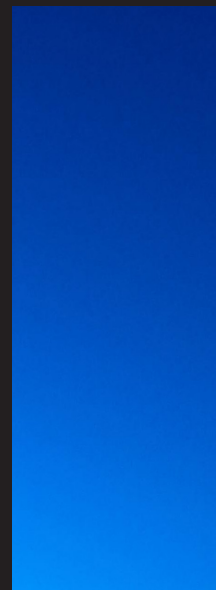
# DINNER IN THE SKY

*Dinner in the Sky* est une expérience formidable qui combine les sensations d'une vue imprenable sur la ville avec les points forts culinaires de chefs étoilés. C'est une occasion amusante et unique de découvrir des horizons de la manière la plus extraordinaire possible.

*Dinner in the Sky* est un événement unique destiné à tous ceux qui souhaitent transformer un repas ordinaire en un moment magique qui laissera une impression durable à vos invités.

8 tables de 4 personnes, 32 convives et 1 top chef étoilé...  
C'est la recette d'un succès garanti !

**BE ON** vous offre l'opportunité exclusive de réserver cette expérience **DINNER IN THE SKY** grâce à sa collaboration étroite avec Gracias.



L'ÉVÉNEMENT LE PLUS  
ÉTOILE DE L'ANNÉE !



## DINNER IN THE SKY AU LION DE WATERLOO

Venez découvrir ce haut lieu de l'histoire européenne sous un angle exclusif. A seulement 20km au sud de Bruxelles, Waterloo et ses alentours ont été les témoins des affrontements entre la France de Napoléon et les nombreux alliés européens qui se sont dressés face à sa volonté de conquérir l'Europe.

Le lion de Waterloo, le mémorial 1815, le panorama et les champs de bataille nous raconte l'histoire de ces nombreux affrontements qui eurent lieu sous nos pieds et qui inspirèrent les plus grands auteurs tel que Victor Hugo. Plus de 85.000 soldats français prirent position à Mont-Saint-Jean face aux 80.000 soldats Belgo-Hollandais renforcés plus tard par 50.000 soldats prussiens, qui mettront fin au projet napoléonien.

**25 JOURS**  
**25 CHEFS ÉTOILES**  
**+3.000 INVITES**



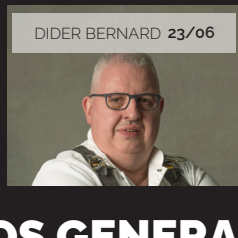
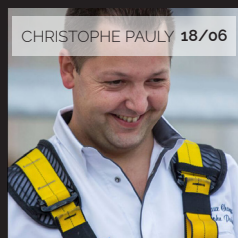
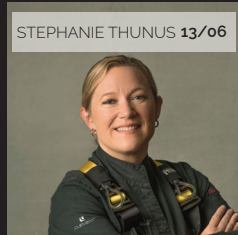
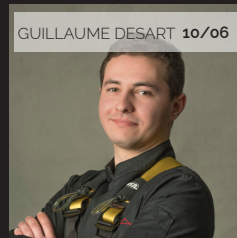
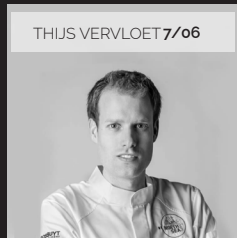
# VIVEZ LA BATAILLE

## Plongez dans la bataille de Waterloo!

Le mémorial 1815 vous ouvre ses portes pour une visite guidée privée ! Venez découvrir la Butte du Lion, le Panorama de 1913 et sa toile de 120 mètres, la ferme d'Hougoumont et le musée riche en expériences sensorielles, en effets spéciaux et en décors immersifs notamment grâce à son cinéma 4D

*Dinner in the Sky* sera de retour sur le champs de bataille de Waterloo de 1815 qui opposa Napoléon aux alliés des Pays-Bas, de Prusse et de Grande-Bretagne menés par le Duc de Wellington et le Général Van Blücher.

Le décor grandiose d'un combat historique vu du ciel.



## NOS GENERAUX

Cette année, il y aura **25 Chefs**, 25 Généraux prêts à vous servir à 50 mètres du sol !  
Il y aura 3 repas par jours, un lunch à 12h30, un premier dîner à 19h et un second dîner à 21h30 tous les jours du 1er au 25 juin.

# CELESTIAL FOOD

Pour la première fois dans le ciel de Belgique, 25 chefs étoilés se succéderont sur la table de Dinner un the Sky et **feront vivre aux invités une expérience hors du commun!**

La cuisine ouverte à 360° révèle les secrets de chaque entrée, plat et dessert et **les Chefs sont à l'écoute des plus curieux.**

Un moment hors du temps entre bonheur pour les papilles et vues à couper le souffle.



# INFORMATIONS PRATIQUES

Votre table privatisée à partir de 4 personnes. Possibilité de privatisation complète si réservation de 32 personnes.

## LE PRIX INCLUT :

- L'accueil Champagne dans la VIP Lounge,
- Le menu 4 services préparé par le Chef étoilé du jour,
- L'accord mets & vins,
- L'eau et les softs à table,
- Le café et pousse-café dans notre VIP Lounge,
- Le menu personnalisé avec mention du logo de votre entreprise\*
- Projection du logo de votre entreprise sur les bâtiments environnants\*

\*Option sur demande



## LUNCH

- 11h30** : accueil au Champagne dans le VIP Lounge
- 12h30** : décollage pour le lunch
- 14h00** : atterrissage du lunch
- 14h10** : café et pousse-café dans le VIP Lounge

## PREMIER DÎNER

- 18h00** : accueil au Champagne dans le VIP Lounge
- 19h00** : décollage pour le dîner
- 20h30** : atterrissage du dîner
- 20h40** : café et pousse-café dans le VIP Lounge

## SECOND DÎNER

- 20h30** : accueil au Champagne dans le VIP Lounge
- 21h30** : décollage pour le dîner
- 23h00** : atterrissage du dîner
- 23h10** : café et pousse-café dans le VIP Lounge

## PACKAGE

Formule classique :

295€ PP

Formule 1815 :

335€ PP

Visite préalable du Musée du Domaine de la Bataille De Waterloo & du Panorama accompagné d'un soldat napoléonien en costume typique + Démonstration d'artillerie.

Uniquement possible avec privatisation de 32 personnes

« SKY IS **YOUR** LIMIT »

## CONTACT

BE ON

+32 4 233 15 00

info@be-on.be

